

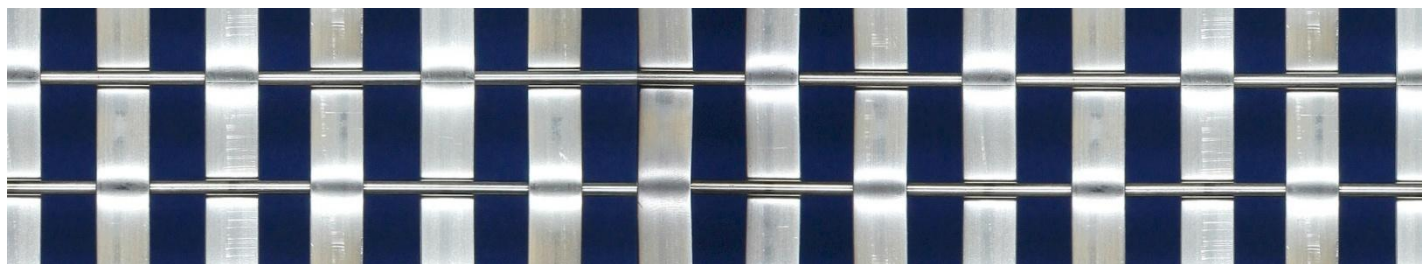
CreativeWEAVE

form function solution

Atlantic



WORLD WIDE WEAVE



Technische Daten Technical Data Sheet / Fiche Technique / Información Técnica

Werkstoff Material / Matériau / Material	Edelstahl 1.4404 (AISI 316L) Stainless Steel / Acier inoxydable / Acero inoxidable	
Freie Fläche Open area / Surface ouverte / Superficie abierta	ca. 43 %	
Drahtstärke Wire diameter / Diamètre des fils / Diametro de hilos	Kettendraht : 7x1 mm Flachband Flat wire/ fil plat/ hilo plano	Schussdraht gerade: 2 mm Straight wire / fil droit hilo liso
Teilung Kettendraht Pitch flat wire / Entraxe fil plat / Paso fleje	14 mm	
Teilung Schussdraht Pitch straight wire / Entraxe fil droit / Paso hilo liso	14 mm	
Dicke Thickness / Epaisseur / Espesor	ca. 3,5 mm	
Gewicht Weight / Poids / Peso	ca. 5,8 kg/m ²	
Maximale Gewebebreite Maximum mesh width / Largeur maximale / Ancho máximo	4 m	
Maximale Gewebelänge Maximum mesh length / Longueur de tissu maximale/ Longitud maxima de la tela	24 m	
Standardbefestigung Standard fixing detail Fixation standard Sujeción standard	Klemmprofil Clamping profiles Profiles de serrage Perfiles de aprieto	



KO & CO BENELUX nv.
Showroom
Boomssesteenweg 41/10
B-2630 Aartselaar
Tel. (...32) (0)3 458 40 40
Fax (...32) (0)3 458 40 00
www.ko-co.com

